

COLLECTIF
UBIQUE

LA LAMPE

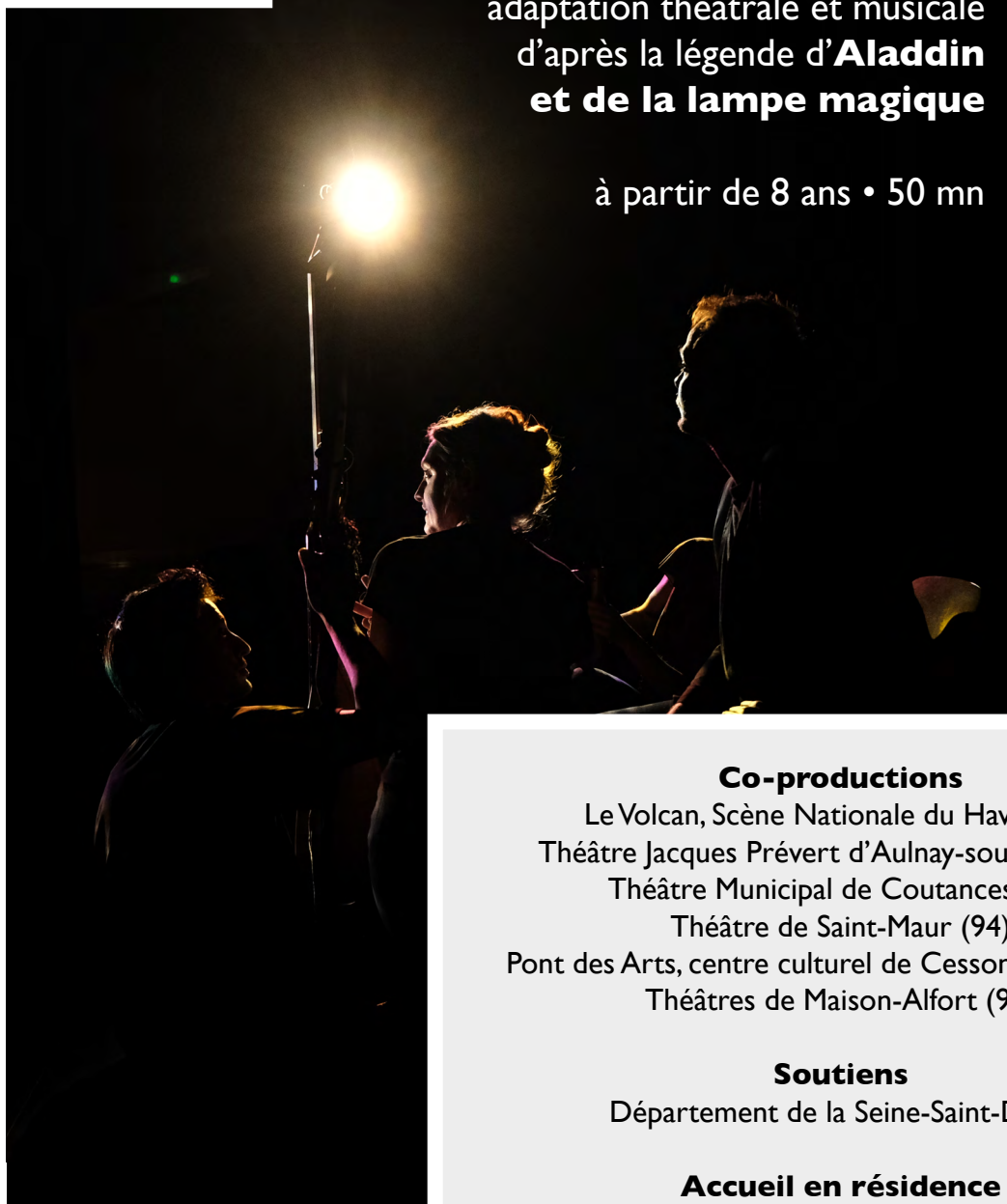
titre provisoire

dossier de production

création 25-26

adaptation théâtrale et musicale
d'après la légende d'**Aladdin**
et de la lampe magique

à partir de 8 ans • 50 mn



Co-productions

Le Volcan, Scène Nationale du Havre (76)
Théâtre Jacques Prévert d'Aulnay-sous-Bois (93)
Théâtre Municipal de Coutances (14)
Théâtre de Saint-Maur (94)
Pont des Arts, centre culturel de Cesson-Sévigné (35)
Théâtres de Maison-Alfort (94)

Soutiens

Département de la Seine-Saint-Denis

Accueil en résidence

Théâtre Jacques Prévert d'Aulnay-sous-Bois (93)
Théâtre Municipal de Coutances (14)
Le Sax d'Achères (78)
La Ferme du Buisson (77)
Le Théâtre Eclat, Pont-Audemer (27)
Le Sel de Sèvres (92)
Pont des Arts, centre culturel de Cesson-Sévigné (35)

**Nous sommes toujours en recherche de partenaires
en co-production et d'accueil en résidence.**

SOMMAIRE

Le Collectif Ubique	p.3
Note d'intention	p.4
Calendrier de production	p.5
Les premiers éléments artistiques	p.6-10
L'équipe	p.11-14
Les créations	p.15
Contacts	p.16

LE COLLECTIF UBIQUE

Implanté à Bernay dans l'Eure, le Collectif Ubique est né de la rencontre d'Audrey Daoudal, comédienne et violoniste formée au Conservatoire d'Orléans et à l'école Charles Dullin à Paris, Simon Waddell, luthiste spécialiste des cordes anciennes, diplômé du CNSM de Lyon et Vivien Simon, chanteur lyrique et comédien, formé au CNR de Paris puis à la Schola Cantorum de Bâle.

Très vite, un «troc» de disciplines s'opère, chacun enseignant à chacun. **Le comédien devient chanteur, l'instrumentiste devient comédien, le chanteur devient instrumentiste...**

Ensemble, ils montent un triptyque d'adaptations musicales et théâtrales : *Hansel et Gretel* (2012 & 2015), à partir de 6 ans, *La Belle au Bois Dormant* (2017), à partir de 7 ans et *La Petite Sirène* (2021 & 2023), à partir de 8 ans. Un processus créatif en trois volets au cours duquel ils renforcent leur complémentarité, élargissent leur instrumentarium et diversifient leurs pratiques artistiques.

Le projet artistique prend forme avec un goût grandissant pour l'adaptation et l'écriture originale, la multiplicité des disciplines et la volonté d'assurer tous les chantiers de créations : écriture de la trame, des personnages et du texte, compositions originales, mise en scène, regard extérieur.

Depuis 2015, le Collectif Ubique a donné plus **650 représentations dans toute la France**, de la petite forme acoustique en hors les murs aux formats plus larges sonorisés et mis en lumière pour les grands plateaux.

[voir l'historique des dates](#)

Enfant!ssage
Réseau Normand Jeune Public



Le Collectif Ubique est signataire de la charte du réseau normand Enfant!ssage et adhère Ramdam, le réseau national des musiques Jeune Public.



NOTE D'INTENTION

Pour cette 4e création, nous nous emparons du célèbre conte d'Aladdin et de la Lampe Merveilleuse, histoire rendu célèbre par l'époustouflant Disney de 1992.

D'abord uniquement attiré par l'extravagant personnage du génie et de son pouvoir vertigineux - réaliser nos souhaits les plus fous - nos réflexions nous ont amené à nous recentrer sur le duo d'Aladdin et du Sorcier Africain, alias Jafar (comme il est ainsi nommé dans les écrits d'Antoine Gallant) et surtout de la Caverne aux Merveilles :

Un lieu qui, comme son nom l'indique, contiendrait toutes les merveilles du monde...

Mais dans un monde qui manque de merveilleux, ce lieu extraordinaire devint fable imaginaire.

8 à 10 semaines de résidence seront nécessaires pour monter ce spectacle : ateliers d'écriture, répétitions musicales, répétition au plateau, création lumière, réflexion sur la sonorisation et les costumes.

En ce sens et afin de garantir les meilleures conditions de production, le Collectif Ubique souhaite intégrer des lieux partenaires et solidaires de sa production.

N'hésitez pas à contacter Louise CHAMPIRÉ pour connaître les éléments de production.
contact@collectifubique.fr • 06 89 63 20 60

CALENDRIER DE PRODUCTION

2024

du 1er au 5 juillet 24

Résidence au Théâtre Municipal de Coutances (14) • Laboratoire d'écriture • 3 artistes

du 21 au 25 octobre 24

Résidence au Sax d'Achères (78) • Travail au plateau • 3 artistes

du 28 octobre au 1er novembre 24

Résidence au studio de la Ferme du Buisson, scène nationale de Noisiel (77) • 3 à 4 artistes

du 25 novembre au 1er décembre 24

Résidence à la Microfolie • Théâtre l'Eclat de Pont-Audemer (27) • 3 artistes

2025

du 14 au 21 février 25

Résidence au Sel de Sèvres (92) • répétition au plateau • 4 artistes + 2 techniciens

du 30 juin au 6 juillet 25

Résidence à la Ferme du Buisson, scène nationale de Noisiel (77) • 4 artistes + 2 techniciens + 1 costumière

du 22 septembre au 5 octobre 25 • en recherche

Résidence au Pont des Arts • Cesson-Sévigné (35) • 4 artistes + 2 techniciens + 1 costumière

du 13 au 22 octobre 25

Résidence au Théâtre Jacques Prévert d'Aulnay-sous-Bois • répétition au plateau • 4 artistes + 2 techniciens

du 17 au 26 novembre 25

Résidence au Théâtre Municipal de Coutances (14) • répétition au plateau • 4 artistes + 2 techniciens

PREMIÈRES LES 24, 25 ET 26 NOVEMBRE AU THÉÂTRE DE COUTANCES

PUIS EN TOURNÉE

décembre • dates à préciser

au Festival AD HOC avec le Volcan, scène nationale du Havre
au Théâtre Jacques Prévert, Aulnay-sous-Bois (93)

LES PREMIERS ÉLÉMENTS ARTISTIQUES

LA LAMPE • titre provisoire

création 25-26

adaptation théâtrale et musicale d'après la légende d'**Aladdin et de la lampe magique**

âge estimé : à partir de 8 ans • durée estimée : 50 mn

Distribution

Écriture & composition

Audrey DAOUDAL • Vivien SIMON • Simon WADDELL

Interprétation

Audrey DAOUDAL • Vivien SIMON • Simon WADDELL • Thomas FAVRE

Création lumière

Claire GONDREXON

Sonorisation

Thomas LUCET

Costumes

Alejandra GARCIA

Assistanat à la chorégraphie

Claire Lavernhe

Journaux de bord

Mathieu Alexandre

Trois artistes vêtus de noir, assis sur trois chaises et une multitude d'instruments. Ce parti pris est la signature de nos trois premiers spectacles et a cadré notre processus d'écriture basé sur le rythme:

Tout le sens pouvant être véhiculé par le déplacement, le décor, l'accessoire ou le costume passe uniquement par le texte, la musique et une gestuelle sobre millimétrée.

Pour cette 4e création, nous gardons ces outils précieux forgés avec les années tout en bouleversant les curseurs..

LES INTERPRÈTES AU PLATEAU

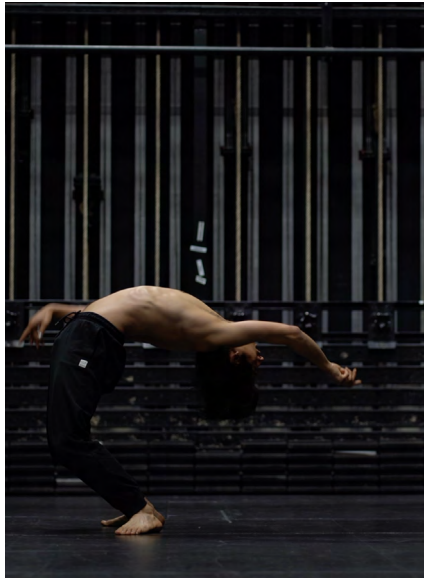
Du trio assis



La Petite Sirène • Collectif Ubique



Thomas FAVRE • Le Bal
Cie Remue-Ménage



Vivien SIMON • Tumulus • répétition
François Chaignaud / Geoffroy Jourdain



Audrey DAOUDAL • Le Mal du Pays
Cie Arthis

Notre trio original est rejoint par un quatrième interprète, Thomas Favre, comédien, qui apporte une dynamique nouvelle et précieuse pour bousculer nos habitudes et enrichir notre manière d'écrire.

Suite à la première résidence de création en juillet 24, la volonté de se lever de nos chaises reste vive mais n'est plus un parti pris en soit. Jouer sur des entrées et sorties

pour mieux faire comprendre une situation, identifier des personnages ou faciliter des transitions nous est vite apparu comme inutile, ou, en tout cas, contraire à ce qu'on sait faire de mieux :

Raconter une histoire par le rythme du texte et de la musique, avec une économie de mouvements et de déplacements, et un langage gestuel orchestré très écrit.

Au quatuor debout

ÉCRITURE ET MUSIQUE

Trame et texte...

Pour démarrer l'écriture, nous sommes partis du célèbre dessin animé Disney et du récit «orphelin» rédigé et ajouté aux *contes des Mille et une nuit* par Antoine Galland.

Après six mois de brainstorming et des centaines de scénarios différents - qui, avouons-le, portaient parfois un peu dans tous les sens - nous avons éliminé bon nombres d'éléments pour nous recentrer sur deux personnages interdépendants : Aladdin, et le Puissant Sorcier, interprétés respectivement par Audrey Daoudal et Thomas Favre.

Composition

Le travail musical arrivera dans un second temps, mais certaines compositions sont déjà en cour. Théorbe, violon et percussions seront de la partie, et le piano s'annonce de plus en plus comme le nouvel invité, tant en matière de sonorité que d'élément scénographique.

Vous en dire plus serait spoiler, aussi, nous vous invitons à découvrir le premier teaser :

..... Extrait

La Conteuse - Saviez-vous qu'autrefois, les bouteilles et les flacons n'étaient pas des contenants fabriqués par l'homme destinés à conserver nos huiles, nos alcools, nos parfums ? Mais l'œuvre de la nature... Les bouteilles et les flacons étaient... des coquillages. L'enveloppe naturelle d'êtres magiques et bienveillants qu'on appelait : génies. v

Au fond des mers, dans les montagnes, les forêts, on trouvait un peu partout ces étranges carapaces de verre. Et lorsqu'on les frottait, le génie ainsi chatouillé en sortait. Et pour vous remercier de l'avoir fait rire, il vous offrait un vœu, avant de disparaître. A chaque vœu exaucé un génie mourrait. Jusqu'à ce qu'il n'en reste qu'un seul...

Collectif Ubique · juillet 24

Voir le
premier
teaser

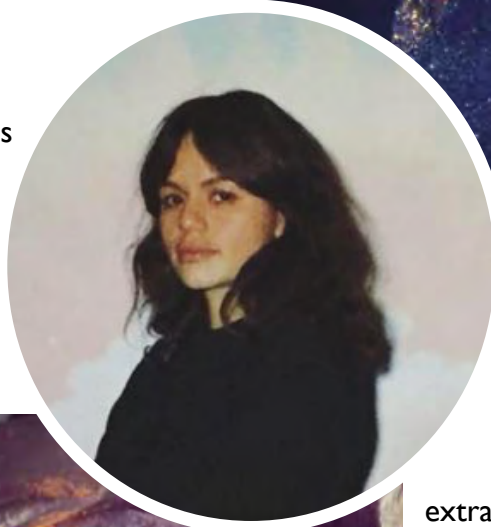
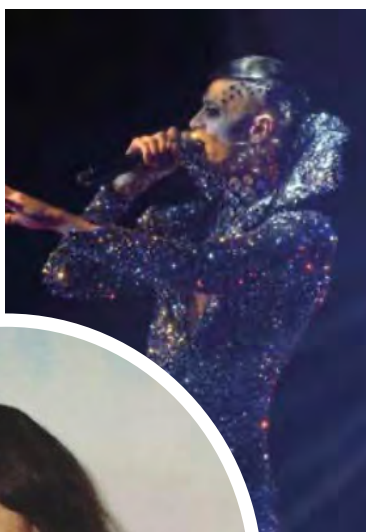
Voir le
journal de
bord

COSTUMES

Ce qu'il y a d'intéressant dans le conte d'Aladdin, et surtout chez Disney, c'est la place de la magie et comment elle est traitée. Elle surgit. A travers un tapis volant, une lampe, un génie, une caverne aux merveilles. Elle est partout, fondu dans un décor très terre à terre de village, de palais, de marché, au coeur d'une population qui n'a pas l'air au courant, mais pas vraiment surprise non plus...

Alors évidemment, on rêve de costumes un peu comme ça, très quotidien, mais qui dissimule de la magie.

En partant de nos tenues de concertistes noires, nous aimerions créer des costumes permettant des surgissements ponctuels de couleurs, des transformations soudaines...



Pour ce faire, nous ferons appel à la talentueuse **Alejandra Garcia**, qui travaille notamment avec les artistes du [Cabaret Madame Arthur](#).

Au-delà de l'esthétique colorée et extravagante des costumes qu'elle a pu réaliser, ce sont ses outils propres au cabaret qui nous intéressent :
la métamorphose par le costume, l'ingéniosité d'un vêtement transformable et donc imprévisible, l'apparition et la disparition par la matière et le jeu d'éléments amovibles.



Un jour une artiste du cabaret m'a demandé :

« J'aimerais être un bouquet de fleurs. »

Ça c'est génial, tu as juste à réaliser.



CRÉATION LUMIÈRE

Les apôtres aux cœurs brisés • C. Champinot

C'est avec la plus grande confiance que nous confions la création lumière de ce quatrième opus à **Claire Gondrexon**.

Notre collaboration a démarré en 2017 avec *la Belle au Bois Dormant*, pour une création lumière futée avec « nos moyens du bord ».

Elle crée en 2021 les lumières et la scénographie de *La Petite Sirène*, une création immersive, fine et intelligente, pensée en lien étroit avec le récit et les deux univers du conte : la surface de la mer et les fonds marins.



Un Sacre • L. de Sagazan

Pour cette *Lampe*, nous rêvons d'éléments dissimulés au plateau, contrôlés par les artistes en jeu, intégrés aux costumes, aux instruments, aux accessoires...

La Petite Sirène • Collectif Ubique



L'ÉQUIPE

À LA CRÉATION ARTISTIQUE



Vivien SIMON • dir. artistique
écriture • composition & chorégraphie

Formé au CNR de Paris puis à la Schola Cantorum de Bâle en chant, et à l'école Charles Dullin à Paris en théâtre, il collabore depuis 2017 avec de nombreuses compagnies issues des branches musicale, théâtrale et chorégraphique.

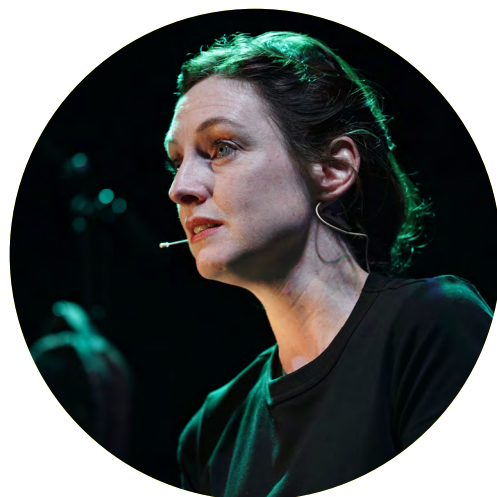
Parmi elles, on compte la compagnie instrumentale et vocale La Tempête dirigée par Simon-Pierre BESTION, l'ensemble de musique médiévale Sollazzo dirigé par Anna DANILEVSKAIA, le danseur et chorégraphe François CHAIGNAUD et plus récemment la metteuse en scène Maëlle DEDQUIET pour un Stabat Mater atypique en coproduction avec les Bouffes du Nord.

Audrey DAOUDAL • dir. artistique
écriture et interprétation

Audrey Daoudal se forme au violon au Conservatoire de Musique de Vierzon. Elle suit un cursus de linguistique à l'université d'Orléans. En parallèle elle entre au Conservatoire d'art dramatique d'Orléans dans la classe de Jean-Claude Cotillard et s'initie au théâtre gestuel et burlesque.

Elle tourne également dans des courts-métrages, dont certains qu'elle co-écrit. Cet intérêt pour les histoires la mène à suivre le workshop « La pré-écriture, de l'idée au sujet » au sein du Groupe Ouest, dispositif européen pour la fabrique de récits.

Elle anime des ateliers d'écriture en écoles, ces ateliers ont pour but de favoriser un travail collaboratif et collectif, donner des clefs pour la venue au spectacle et mieux comprendre les enjeux de la création par la pratique.



Simon WADDELL
composition & interprétation

Simon Waddell débute l'apprentissage du luth à l'âge de 9 ans. Après avoir étudié au CRR de Tours et au Pôle Supérieur de Paris-Boulogne-Billancourt, il obtient un master au CNSMD de Lyon dans la classe de Rolf Lislevand.

Ses activités de musicien l'amènent à se produire avec différents ensembles notamment le Concert Spirituel, Près de Votre Oreille, Hemiolia ou encore Fuoco e Cenere. Son goût pour le jeu théâtral l'a également amené sur scène, accompagné de son luth, avec La Compagnie des Malins Plaisirs et La Compagnie de l'Aune. Il se produit régulièrement en France et à l'étranger.

L'ÉQUIPE

À LA CRÉATION ARTISTIQUE

Thomas FAVRE

interprétation

Après un passage par les Cours Florent, Thomas FAVRE se forme au sein de l'Ecole Supérieure d'Art Dramatique de Paris, dirigée par Jean-Claude Cotillard.

Au théâtre, il joue notamment dans « Léonce et Léna » de G.BÜCHNER, « Atteintes à sa vie » de M.CRIMP, « Marie Tudor » de V.HUGO, « Quand j'avais 5 ans, je m'ai tué » d'H.BUTEN ... Il se forme en parallèle à l'acrobatie à l'Ecole des Arts Chinois du Spectacle et travaille en tant qu'acrobate sur plusieurs projets. Il intègre la Cie de rue « Remue-ménage » en 2018 où il joue à travers le monde.

En 2021, il est retenu pour le rôle de Claude dans « Le Prénom » m.e.s par C.POUILLLOT au théâtre 100 NOMS.



Claire GONDREXON

création lumière

Claire GONDREXON a suivi le Diplôme de Métiers d'Arts Régie du spectacle spécialité lumière à Nantes puis s'est formée à l'école du Théâtre National de Strasbourg section régie.

Après avoir travaillé en régie lumière pour des spectacles de Jean-François Sivadier, Éric Lacascade ou encore Denis Podalydès, elle se consacre au travail de création. Elle collabore aux créations de Charlotte Lagrange, Matthieu Boisliveau, Vincent Ecrepont, Bertrand Bossard, Laurent Vacher.

Elle crée les lumières du groupe La Galerie, mené par Céline Champinot, de la cie La brèche, v en scène Lorraine De Sagazan ainsi que de Noémie Rosenblatt ou encore du collectif franco-norvégien The Krumple.



Thomas LUCET

sonorisation

Thomas LUCET est formé au CFTPS en alternance à la Ferme du Buisson où il était actif jusqu'en 2018 en tant que chef régisseur son.

Également musicien et membre de plusieurs collectifs, il oscille depuis 2006 entre pratiques artistiques et techniques.

Il crée avec le Collectif des Gueux plusieurs projets tels qu'*EntreSorts*, *Jeux Forains* ou encore *Trains Fantômes* et assure de nombreuses tournées aux côtés d'artistes comme June & Lula, Al Akhareen ou encore Vicotria Delarozière.

Fort de son expérience, il participe à la création du festival Madistan à Cadriau, en 2016 dont il prendra ensuite la direction technique.



L'ÉQUIPE

À LA CRÉATION ARTISTIQUE



Alejandra Garcia Lopes
création costume

Costumière et scénographe, elle obtient en 2013 le Grand Prix Latino-américain du design Latino america Habla, avec le *Projet MER, Memoria-Espacio-Recuerdos*, projet de création de vêtements à partir de vieux uniformes militaires classés Matériel du conflit armé.

En 2016, elle déménage en Europe, et décroche son diplôme Image de la mode à l'institut Marangoni de Milan et de Scénographie et événementielle à Paris 3 Sorbonne Nouvelle. Elle rejoint en 2021, l'équipe technique de la création *T u m u l u s* dirigée par François Chaignaud et Geoffroy Jourdain et crée en 2023 les costumes de la pièce *Koudour*, direction Hatice Ozier en partenariat avec le CND Rouen.

Elle est aujourd'hui cheffe costumes et décors au *Cabaret de Madame Arthur* à Paris et développe des projets de création de scène en Colombie, son pays d'origine.

Claire LAVERHNE
assistanat chorégraphie • training physique

Artiste chorégraphique et comédienne, Claire Lavernhe est diplômée de la London Contemporary Dance School (The Place). Elle collabore avec Willy Dorner, Emanuel Gat (Biennale de Venise 2025), Philippe Saire, la vidéaste Doria Belanger, la compagnie Adequate et la compagnie Keatbeack dans le cadre de projets de médiation. En 2022, elle crée son premier projet chorégraphique, *440HZ - part 1*, en collaboration avec le chef d'orchestre Jean-Luc Tingaud, présentée au Festival A Corps de Poitiers l'année suivante.

Au théâtre, elle joue dans l'adaptation d'une pièce de Rachide Benzine (Nour) au Festival Timitar d'Agadir en 2018, puis rejoint le collectif de théâtre Le Homard Bleu l'été 2021 (*Amédéo, L'énigme Modigliani*), tandis qu'on peut la découvrir au cinéma, aux côtés de Kate Winslet dans le film *LEE*, réalisé par Ellen Kuras sorti à l'automne 24.



MATHIEU ALEXANDRE
vidéaste • réalisation des journaux de bord

Mathieu Alexandre se forme à l'École Charles Dullin. Après deux années de tournage sur une web série qu'il co-écrit ; *Boxer Boxer* (19 épisodes), il joue dans *François à la mairie de Rose* et *Alice Philippon* produit par Asa film ainsi que dans le long métrage inspiré de ce court, *Les bêtises*.

Depuis 2017 il intègre la série *Demain nous appartient* sur TF1, tout en poursuivant sa collaboration avec la compagnie de théâtre Les moutons noirs. En parallèle il réalise *Les lions de Mendoza* et poursuit son envie de court métrage avec un très court *Je suis le plus heureux* qu'il co-réalise avec Axel Drhey.

Il réalise la web série *Happy baby* (14 épisodes) écrite par Katia Ghanty. De plus, il élabore des petits documentaires pour la compagnie de théâtre Ubique.



L'ÉQUIPE

ADMINISTRATION • PRODUCTION



Alison DONJON

administratrice de tournée

Formée en gestion des entreprises culturelles et titulaire d'une maîtrise de sociologie, elle démarre son parcours professionnel en 2010 en tant que chargée de mission études et observation au sein de l'agence régionale Auvergne-Rhône-Spectacle Vivant. Elle devient en 2012 responsable de la programmation et des relations publiques à l'Alliance Française de Lyon puis devient chargée de production et diffusion deux ans plus tard.

Elle est aujourd'hui administratrice de tournée au sein du Collectif Ubique et administratrice de production au sein de La Poursuite, qui expérimente la décarbonation des transports dans la culture.

Elle est formatrice et coach en diffusion de projets artistiques depuis 2018.

Louise CHAMPIRÉ

administratrice de production

Enfant de la décentralisation, Louise CHAMPIRÉ découvre sa passion du théâtre en même temps que les métiers qui oeuvrent en coulisse.

Après des études littéraires, elle se forme à l'administration à l'ENSATT. Depuis 10 ans, elle s'implique dans des aventures artistiques qui reflètent son éclectisme et ses engagements : le Théâtre du Soleil, le Cirque électrique, le Printemps des Poètes, La nouvelle compagnie et depuis l'été 2023, le Collectif Ubique.



LES CRÉATIONS

Hansel & Gretel

création 2012

Adaptation théâtrale et musicale à 12 instruments
d'après Grimm

à partir de 6 ans • 50 minutes • TTT télérama

Écriture, composition & interprétation

Audrey Daoudal • Vivien Simon • Simon Waddell

2021 nouvelle distribution

Interprétation : **Hélène Lailheugue • Boris Winter**
• **Clément Latour**

Production : Collectif Ubique

en tournée avec les JMFrance de 2015 à 2018 et avec
le Chaînon Manquant sur 2017/2018

Recréation avec les soutiens de l'Odia Normandie
Sud-Est, Théâtre, Villeneuve-Saint-Georges • Les 3 Pierrots
Théâtre de Saint-Cloud • Théâtre Traversière, Paris

La Belle au Bois Dormant

création 2017

Adaptation théâtrale et musicale à 17 instruments
d'après l'œuvre de Perrault

à partir de 7 ans • 50 minutes • TTTT Télérama

Écriture, composition & interprétation

Audrey Daoudal • Vivien Simon • Simon Waddell

Production : Collectif Ubique

avec les accueils en résidence de l'Étable de Beaumontel
(Compagnie des Petits-Champs), Anis Gras-Le Lieu de
l'Autre (ville d'Arcueil) et le Théâtre Gérard Philippe de
Bonneuil-sur-Marne et le soutien du Festival Tout Ouïe
Avignon édition 2018 et de la Sacem.

La Petite Sirène

création 2021 puis réécriture 2023

Adaptation théâtrale et musicale à 15 instruments
d'après Andersen

à partir de 8 ans • 50 minutes • TTT Télérama

Écriture, composition & interprétation

Audrey Daoudal • Vivien Simon • Simon Waddell

Création lumière : **Claire Gondrexon**

Sonorisation : **Thomas Lucet**

Co-production : LE TANGRAM, scène nationale
d'Evreux-Louviers (27) / La Ferme du Buisson, Scène
Nationale de Marne-la-Vallée (77) / La Barbacane, scène
conventionnée Projet scénique musicaux (78) / Théâtre
l'Éclat, scène conventionnée Art-Enfance-Jeunesse de
Pont-Audemer (27) / Centre culturel de rencontre
d'Ambronay (01) / Le Piaf, Ville de Bernay (27) / Théâtre
Jacques Prévert, Aulnay-sous-Bois (93) / La Soufflerie,
scène conventionnée de Rezé (44) / Théâtre du Champ
Exquis, Scène Conventionnée d'Intérêt National, Blain-
ville-sur-Orne (14) / C3 Le Cube, Centre Culturel du
Coeur de Nacre, Douvres-la-Délivrande (14)

avec les soutiens de la DRAC Normandie, la Région Nor-
mandie, le Département de l'Eure et de la SACEM
et l'accueil en résidence du Théâtre Traversière, Paris
(75)

CONTACTS

Administration de tournée

Alison DONJON
production@collectifubique.fr
07 83 14 75 00

Administration de production

Louise CHAMPIRÉ
contact@collectifubique.fr
06 89 63 20 60

Direction Artistique

Audrey DAOUDAL
daoudal.audrey@gmail.com

Vivien SIMON
collectifubique@gmail.com
06 07 33 30 64

Siège Social

8, rue Jacques Philippe Bréant
27300 BERNAY

www.collectifubique.fr

